

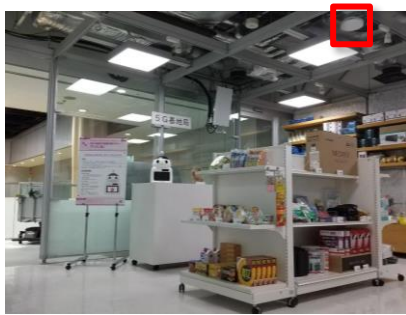
Sub6無線装置および移動局

通信応用・5G技術グループ TEL 03-5530-2540 FAX 03-5530-2591

特徴

- 4基のSub6無線装置を整備し、移動局の接続試験が可能
- 異なる環境に無線装置を整備し、様々な状況を模擬した実証実験が可能
- 5G通信/Ethernet変換用の移動局、USB dongleを整備

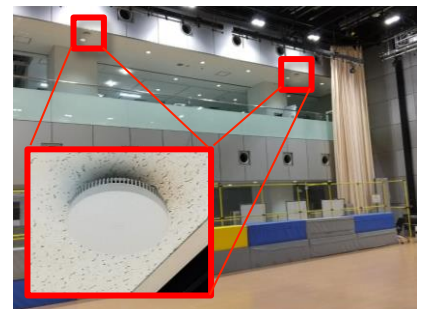
4基のSub6無線装置、5G通信とEthernetを変換する移動局、USB dongleを準備し、実証実験や接続確認試験などに利用可能です。



実証試験エリア



5G評価室



傾斜路走行試験装置エリア

Sub6無線装置を1) コンビニなどの店舗を模擬した実証試験エリア※1、2) 自由にレイアウト可能な5G評価室、3) 走行性能と安定性の評価が可能な傾斜路走行試験装置エリア※1の3か所に整備しました。また、Ethernetを変換可能な移動局と、USBに対応したdongleを準備し、5G通信の評価が可能です。

ローカル5G基地局

項目	内容
製造会社	エリクソン・ジャパン株式会社
通信方式	Stand alone
周波数	4.8~4.9 GHz (n79)

ローカル5G移動局

製造会社	型式	機能
京セラ株式会社	K5G-C-100A	5G通信/Ethernet・WI-FI変換端末
Compal Electronics	APAL 5G Dongle	5G通信/USB dongle 端末(Type C)

活用事例

- ロボットに搭載したカメラを5Gで無線化し、画像処理の実証実験
- 自社の環境を模擬した5G導入前の予備検討
- 自社開発したローカル5G移動局の接続確認試験

料金の一例 (1時間あたり)

オーダーメイド開発支援項目	中小料金	一般料金
Sub6無線装置	¥5,980	¥11,960

(別途、人件費が発生いたします)

ローカル5G研究会に入会した企業は無料でご利用いただけます。詳しくは職員までお問い合わせください。

※1 実証試験エリア、傾斜路走行試験装置は別料金が必要です。